



jack-italia.it



FaceBook



Travetta / Attaccabottoni Elettronica Con Pannello Touch Screen

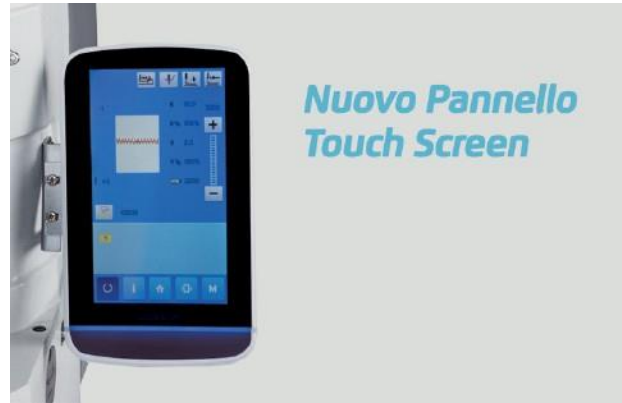


2019.06

1900G

1900G

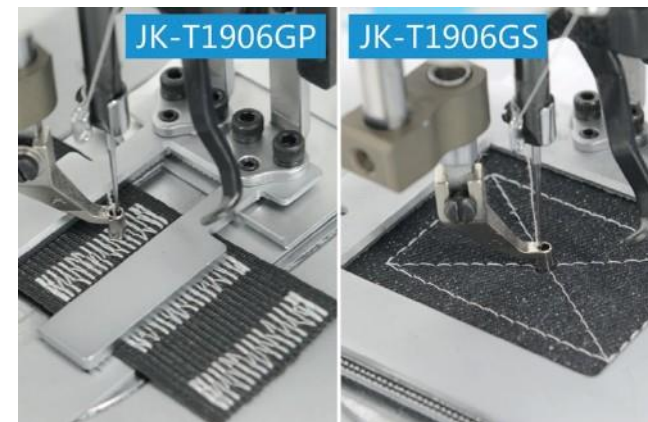
Travetta e Attaccabottoni Elettronica
Trasformazione inclusa, pannello touch screen, diverse applicazioni



Nuovo Pannello Touch Screen

1 Pannello Touch Screen

Il pannello operativo visualizza contemporaneamente i parametri e i pattern attraverso lo schermo LCD e ti aiuta ad imparare le varie funzioni oltre che risolvere problemi ed errori tramite guida vocale.



3 Campo 6x5 (1906)

Questa sottoclasse è una piccola macchina a campo da 60x50mm, disegna il tuo pattern di cucitura a bordo macchina o da PC. Adatta per band elastiche (GP) oppure per etichette, borse, scarpe, punti decorativi(GS).

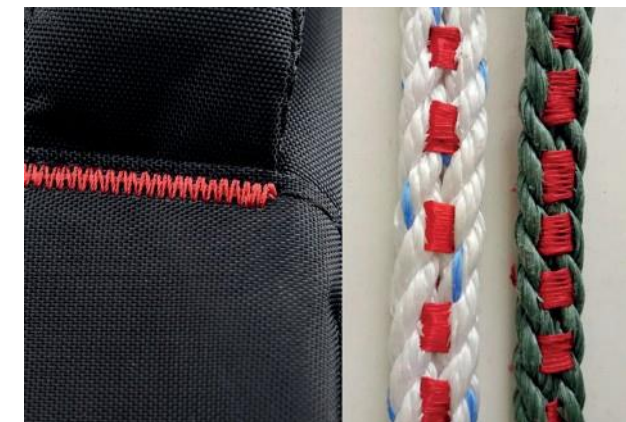


5 Caricatore Automatico Robot (GR)



2 Trasformazione Attaccabottoni Inclusa

JK-T1900G / 1903G: La trasformazione in entrambi i sensi è facile da eseguire, il che consente un uso efficiente della macchina e di risparmiare sui costi.

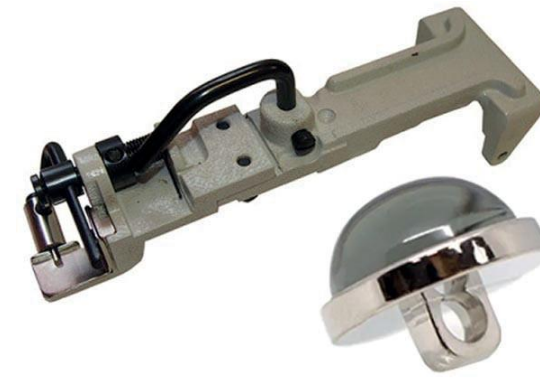


4 Cuciture Di Rinforzo E Reti Da Pesca (GN)

La cucitura rinforzata su prodotti ad alta resistenza come borse e reti da pesca può essere facilmente realizzata.



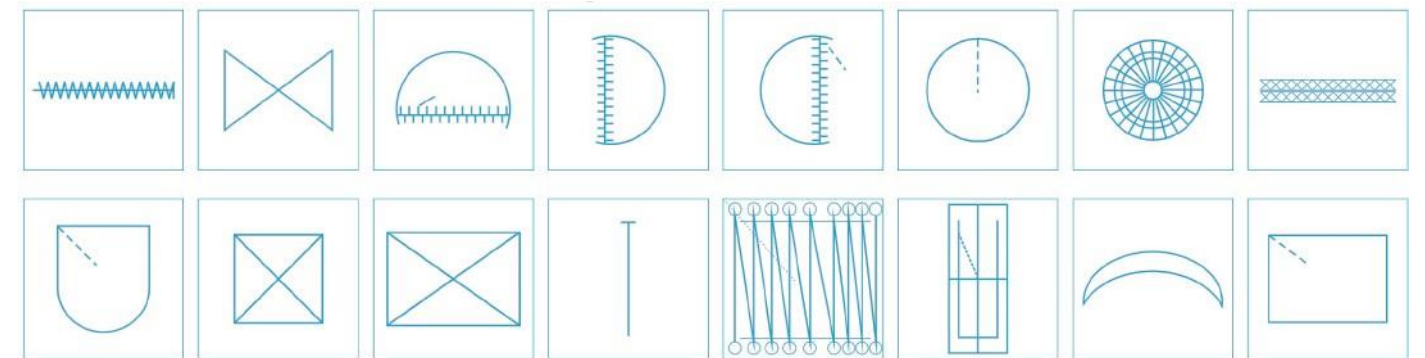
6 Aspira Taglia Catenella (GMC)



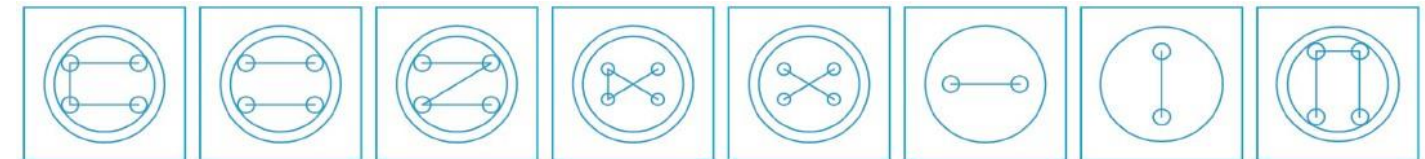
7 Pinza A Gambo (1900G) optional

Sul modello 1900G è possibile montare la pinza per attaccare i bottoni a gambo.

Travette

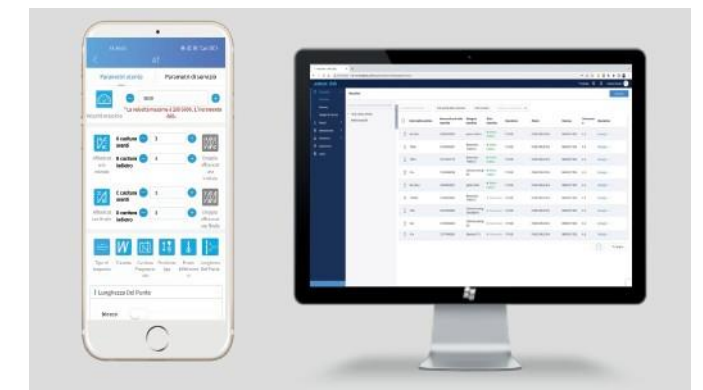


Bottoni



Specifiche

Modello	Applicazioni	Sistema	Aghi	Fili	Campo X	Campo Y	Alzapiedino	Velocità	Volume	Peso
JK-T1900GSK	Leggero Medio +attaccabottoni	DPx5 16#	1	2	40	30	13	3200	805x405x525	55/64
JK-T1900GS	Leggero/Medio + gambo optional	DPx5 16#	1	2	40	30	13	3200	805x405x525	55/64
JK-T1900GHK	Pesante +attaccabottoni	DPx17 19#	1	2	40	30	13	2700	805x405x525	55/64
JK-T1900GH	Pesante +gambo optional	DPx17 19#	1	2	40	30	13	2700	805x405x525	55/64
JK-T1900GSXK	Taglio corto +attaccabottoni	DPx5 16#	1	2	40	30	13	3200	805x405x525	55/64
JK-T1900GMK	Maglieria +attaccabottoni	DPx5 11#	1	2	40	30	13	2700	805x405x525	55/64
JK-T1900GM	Maglieria +gambo optional	DPx5 11#	1	2	40	30	13	2700	805x405x525	55/64
JK-T1900GY	Cappellino	DPx5 16#	1	2	40	30	13	2700	805x405x525	55/64
JK-T1900GN	Reti da pesca	DPx17 19#	1	2	40	30	13	2300	805x405x525	55/64
JK-T1900GL	Calze	DPx17 14#	1	2	40	35	13	2000	805x405x525	55/64
JK-T1906GS	Campo 6x5	DPx17 14#	1	2	60	50	10	2700	805x405x525	55/64
JK-T1906GP	Attacca elastico	DPx17 14#	1	2	60	50	10	2700	805x405x525	55/64



8 Industria 4.0 - App&PC

Grazie al modulo WIFI integrato puoi modificare i parametri e controllare la produttività della macchina direttamente dall'applicazione.

La macchina 1903GR-D , con caricatore di bottoni automatico (robot), incrementa l'efficienza del 180% rispetto al lavoro manuale, risparmiando manodopera ed efficienza.

La sottoclasse 1900-GMC permette il fissaggio delle cuciture di ribattitura di orli e maniche, travettando il punto catenella e tagliando contemporaneamente la catenella eccedente.

Modello	Applicazione	Sistema	Ago	Filo	Diametro	Dimensione	Alzapiedino	Velocità	Volume	Peso
JK-T1903GSK	Attaccabottoni +travetta	DP×17 14#	1	2	Φ8-Φ30	X:2.4-6.8 Y:2.4-6.8	10	2700	805×405×525	55/64
JK-T1903GR	Attaccabottoni con robot	DP×17 14#	1	2	Φ9-Φ22	X:2.4-6.8 Y:2.4-6.8	13	2700	1020×870×1390	131/177
JK-T1903GS	Attaccabottoni +gambo optional	DP×17 14#	1	2	Φ8-Φ30	X:2.4-6.8 Y:2.4-6.8	10	2700	805×405×525	55/64